

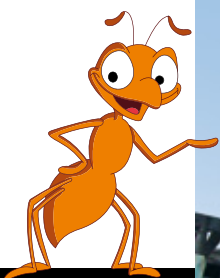


SCHLAUCHSYSTEME VON TIS

- **Ob Förderschläuche, Saug- und Druckschläuche, Baggerschläuche, Faltenschläuche, Entwässerungsschläuche oder Schläuche mit ganz speziellen Eigenschaften:**

Wir fertigen genau den Richtigen für Sie!

Durch unsere breite Produktpalette an Industrie- und Spezialschläuchen können wir individuelle Produkt- und Systemlösungen anbieten.



■ Das TT-Förderschlauchsystem von TIS

Konstruiert für den Transport von schleißendem Fördergut in aufgeschlammtem Zustand, erfüllt unser TT-Förderschlauchsystem nicht nur hohe Anforderungen an Dichte und mechanische Festigkeit, sondern zeichnet sich auch durch hohe Betriebssicherheit und lange Lebensdauer aus. Es besteht aus drei leicht austauschbaren, genormten Komponenten: **TT-Förderschlauch**, **TT-Kupplung** und **TT-Dichtung**.

TT-Förderschlauch

Der Schlauch wird aus einer abriebfesten Innenseele mit glatten Wänden gefertigt, ist mit Gewebereinlagen sowie einer eingebetteten Federstahldrahtspirale verstärkt und besitzt eine stoffgemusterte, witterungsbeständige Verschleißdecke. Ausgelegt für Betriebsdrücke von 5 bis 16 bar (je nach ND), ermöglicht er Saugleistungen bis 9 m WS Unterdruck (90% Vakuum).

TT-Förderschläuche eignen sich auch hervorragend als flexible Verbindung zwischen Rohrleitungen, da sie alle Bewegungen absorbieren, die auf Temperaturänderungen oder Vibrationen zurückzuführen sind.

TT-Kupplung

Sie wird mechanisch um den glatten Schlauch befestigt. Diese Konstruktion gewährleistet, dass der Schlauch nach Kupplungsmontage seinen vollen Querschnitt behält. Die Kupplung kommt weder mit Fördergut in Berührung noch ist sie dem Verschleiß ausgesetzt und kann daher immer wieder verwendet werden.

Unsere TT-Kupplungen werden aus korrosionsfestem Aluminiumguss hergestellt, wobei der vordere Flansch mit ovalen Löchern versehen ist. Dadurch lässt sich jede TT-Kupplung an die meisten Standardflansche anschließen. Bolzen für die Seitenflansche werden mitgeliefert.

TT-Dichtung

Sie ist vorgesehen für die Montage Kupplung an Kupplung, Kupplung an Rohrleitung oder Kupplung an Pumpe. TT-Dichtungen bestehen aus abriebfestem Verschleißgummi (ca. 60° Shore A) und haben eine konische Rückseite, um Unregelmäßigkeiten und Vertiefungen auszugleichen, die beim Zuschneiden am Schlauchende entstehen können.

Während bei der Verwendung von Flachdichtungen der Schlauch präzise zugeschnitten und häufig plangeschliffen werden muss, bietet unsere TT-Dichtung einen entscheidenden Vorteil: Beim Ablängen des Schlauches muss nicht extrem genau gearbeitet werden. Das spart Zeit und erleichtert die Montage.



Die wichtigsten Vorteile auf einen Blick:

- einfache Montage
- wiederverwendbare Kupplungen
- hohe Betriebssicherheit
- längere Lebensdauer
- weniger Betriebsunterbrechungen
- Einsparung von Kosten
- Dämpfung der Vibration von Maschinen
- weniger Lärmbelastung
- umweltfreundlich



Flex-Faltenschläuche für alle Kehr- und Saugmaschinen

Wir fertigen diese hochflexiblen, zusammendrückbaren Spezialschläuche für Straßen-, Flugplatz- und Gehwegkehrmaschinen aller namhaften Hersteller in hochwertiger Handkonfektion. Mit unserer neuen Gummimischung TIGUM® können wir extrem verschleißfeste Flex-Faltenschläuche herstellen, die sich durch große Flexibilität und Beweglichkeit in alle Richtungen auszeichnen.

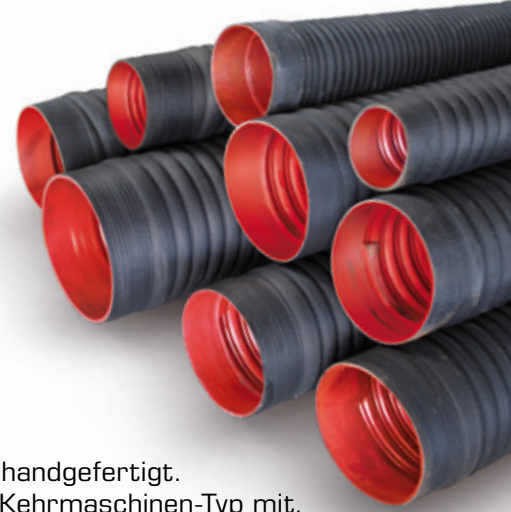
Jeder Schlauch wird von uns nach Ihren spezifischen Anforderungen handgefertigt. Bitte teilen Sie uns Nennweite, Schlauch- und Muffenlänge oder den Kehrmaschinen-Typ mit, damit wir Ihnen ein individuelles Angebot erstellen können.

Technische Merkmale und Vorteile:

- extrem verschleißfest durch unsere innovative Gummimischung TIGUM®
- innen und außen gewellt
- beidseitig mit spiralfreien, glatten Muffen
- sehr flexibel und stauchbar

Aufbau

- **Seele:** hochabriebfeste, fäkalienbeständige und gewellte rote Naturkautschukseele
- **Einlage:** zugfeste Textilcordeinlage und verdeckt liegende Federstahldrahtspirale
- **Decke:** abriebfeste und witterungsbeständige NR/SBR-Decke



individuelle Schlauchanfertigung



Kehrmaschinenschlauch



Flex-Faltenschlauch

Brückenentwässerungsschläuche

Sie werden als flexible Verbindungselemente zwischen Rohrleitungen in Brückenbauwerken eingesetzt, um thermische Längenausdehnungen auszugleichen und Oberflächenwasser abzuleiten. Erhältlich in hochflexibler Ausführung, mit oder ohne Muffenerweiterung. In der Regel arbeiten sie drucklos.

Technische Merkmale und Vorteile:

- innen und außen gewellt
- beidseitig mit spiralfreien, glatten Muffen
- UV-, witterungs- und temperaturbeständig bis +130°C
- sehr flexibel und beweglich in alle Richtungen

Aufbau

- **Seele:** schwarze heißwasser- und dampfbeständige EPDM-Seele
- **Einlage:** zugfeste Textilcordeinlage und verdeckt liegende Federstahldrahtspirale
- **Decke:** abriebfeste und witterungsbeständige EPDM-Decke





Wir bewegen was!



■ Schläuche mit ganz speziellen Eigenschaften

- **Verbindungsschläuche:**

Zylindrisch gefertigt, auf Wunsch auch konisch oder mit Erweiterung möglich. Entweder nahtlos, verklebt oder vulkanisiert; erhältlich in allen gängigen Qualitäten.

- **Schlauchbögen und Krümmer:**

Erhältlich mit oder ohne Gewebeeinlagen; sie werden individuell nach Kundenangaben oder Zeichnungen angefertigt.

- **Manschetten für Quetschventile:**

Mit unterbrochenen Cord-Einlagen. Erhältlich in verschiedenen Qualitäten und Größen; auf Wunsch auch mit anvulkanisierten Flanschen und für hohe Drücke.

- **Blähmanschetten mit einvulkanisierten Ventilen:**

Gefertigt aus verschleiß- und reißfestem Naturgummi (NR) in Para-Qualität; erhältlich in lebensmittelbeständiger oder antistatischer Ausführung.

- **Blähschläuche:**

Gefertigt aus hochelastischer NR-Gummimischung; geeignet für verschiedene Anwendungen, z.B. bei der Kanalsanierung oder als Absperrblase.

- **Obstpressbälge:**

Speziell für die „ältere“ Generation der Willmes-Pressen; gefertigt aus lebensmittelbeständiger NR-Gummimischung mit anvulkanisierten Flanschen und Ösen.

